

Les chambres disposent d'un couchage simple (90x200) ou double (2 lits 90x200).

Les douches et WC sont communs.

Les draps sont fournis.

Une cuisine est à votre disposition.

Les capacités d'hébergement du bâtiment permettent également d'accueillir des groupes.

Tarifs 2006 :

- 13, 20 € par chambre en période estivale (juillet-août)



- 8,50 € par chambre hors période estivale

Pour plus de renseignements, n'hésitez pas à contacter la personne en charge du CCAS au 05.55.27.53.17 (Mairie).

COMMUNE DE LAPLEAU

Services:

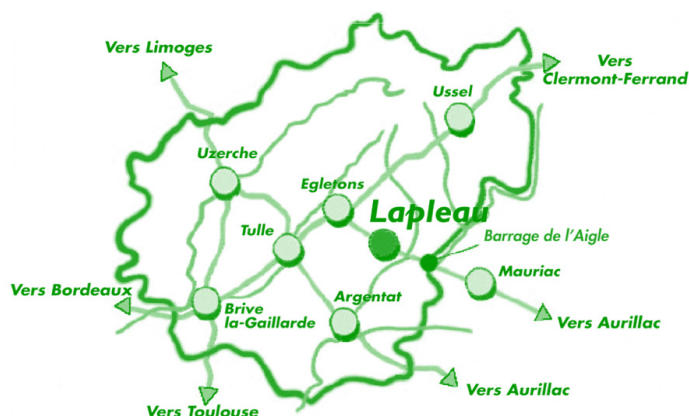
Médecin

Pharmacie

Gendarmerie

Centre de secours

Perception—Poste



Commerces:

Boucherie - Charcuterie

Boulangerie- Pâtisserie

Hôtel-restaurant-Tabac

Coiffeur

LAPLEAU

CENTRE COMMUNAL
D'ACTION SOCIALE

Location de chambres meublées



COMPLEXE DE LA NAUCHE
19 550 LAPLEAU

RENSEIGNEMENTS: 05.55.27.53.17
(MAIRIE)

La commune de Lapleau est située sur un plateau à 520 m d'altitude, à proximité des gorges de la Dordogne.

Attraits touristiques :

Le bourg de Lapleau ne manque pas d'intérêts avec :

- son église, édifice néo-roman abritant les trésors des églises du canton : châsses reliquaires fabriquées au 12^e siècle.



- sa gentilhommière datant de la fin du 16^e siècle.



- son château ROUBY, propriété privée, édifié en 1663.



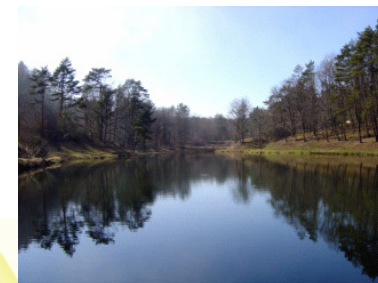
Parmi les autres attraits, citons également :

- la cascade de Neyrat, site naturel sur la route de Saint Pantaléon de Lapleau
- Les ruines de l'église de St Pantaléon de Lapleau
- Le Viaduc des Rochers Noirs



Activités:

La commune de Lapleau dispose d'un plan d'eau avec baignade surveillée l'été.



Par ailleurs d'autres activités sont possibles : golf miniature, randonnées pédestres et VTT, pêche,...

Hébergement:

C'est dans ce cadre agréable que le Centre Communal d'Action Sociale propose des chambres meublées.